

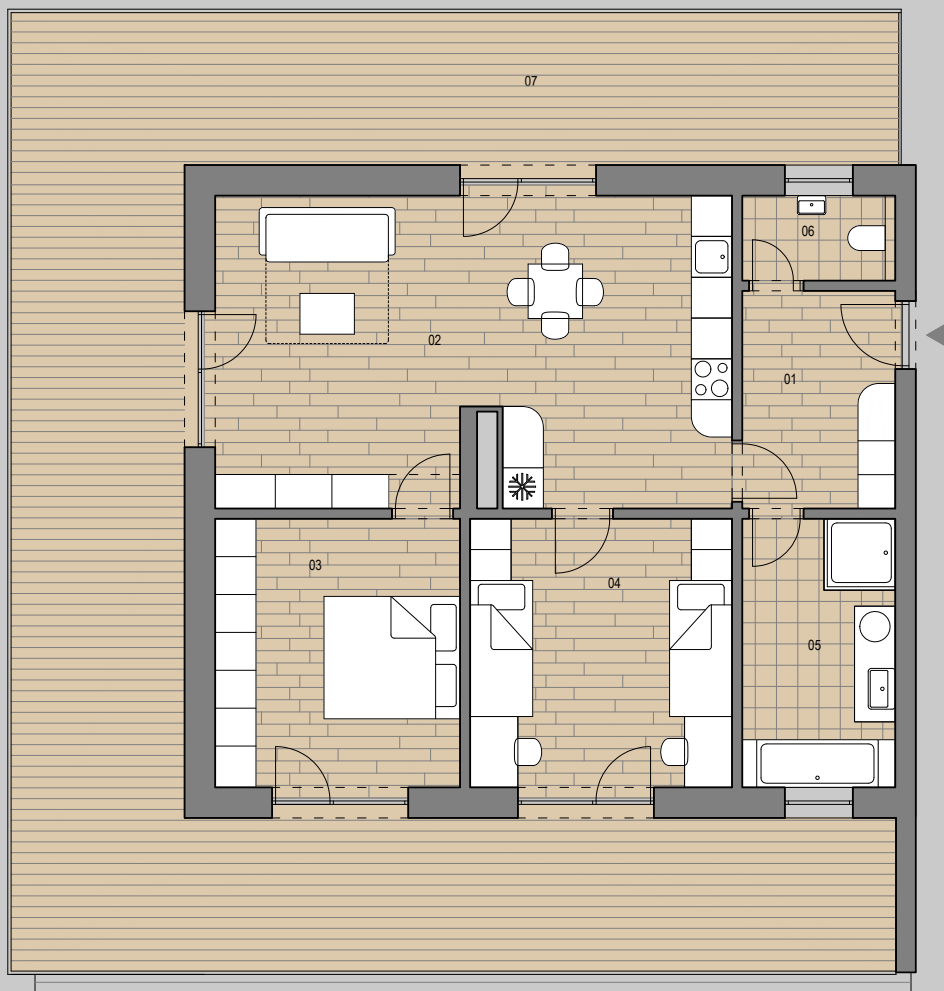
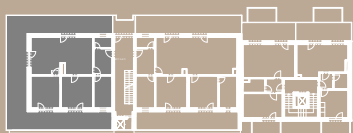


BYTOVÝ DŮM  
NAD KESNERKOU

BYTOVÁ JEDNOTKA A11  
3+kk

1 PŘEDSÍŇ	7,2m <sup>2</sup>
2 OBYTNÁ MÍSTNOST	34,0m <sup>2</sup>
3 LOŽNICE	14,2m <sup>2</sup>
4 POKOJ	15,2m <sup>2</sup>
5 KOUPELNA	8,9m <sup>2</sup>
6 WC	2,8m <sup>2</sup>
7 TERASA	84,2m <sup>2</sup>

PLOCHA CELKEM 82,3m<sup>2</sup>+84,2m<sup>2</sup>



0 1 2