

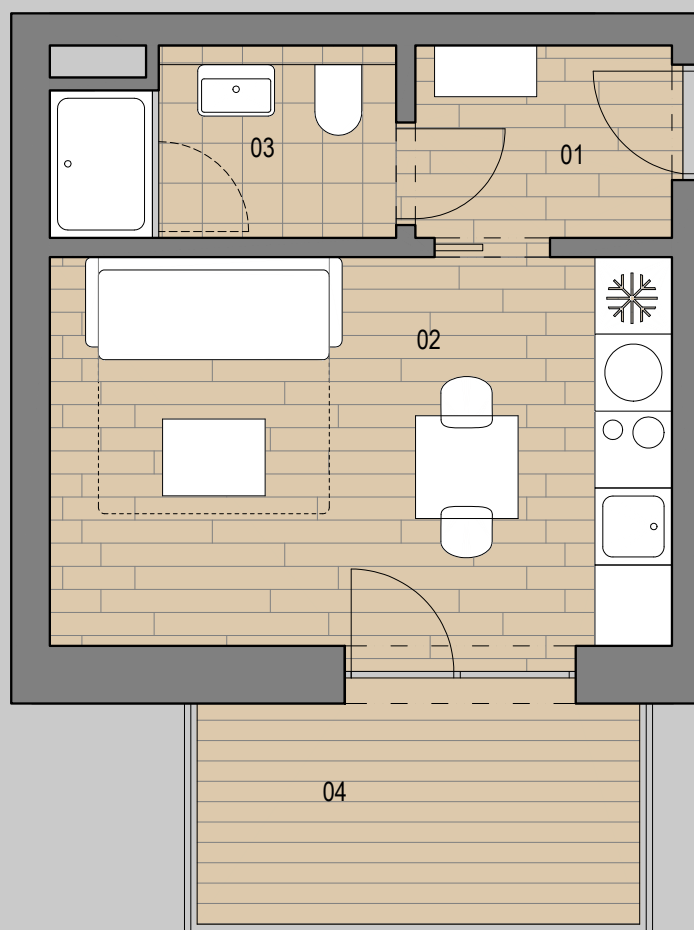
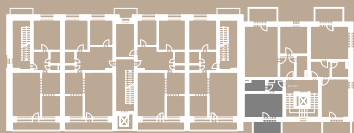


BYTOVÝ DŮM
NAD KESNERKOU

BYTOVÁ JEDNOTKA B1
1+kk

1 PŘEDSÍŇ	3,0m ²
2 OBYTNÁ MÍSTNOST	14,7m ²
3 KOUPELNA	3,8m ²
4 BALKON	5,9m ²

PLOCHA CELKEM 21,5m²+5,9m²



0 1 2