

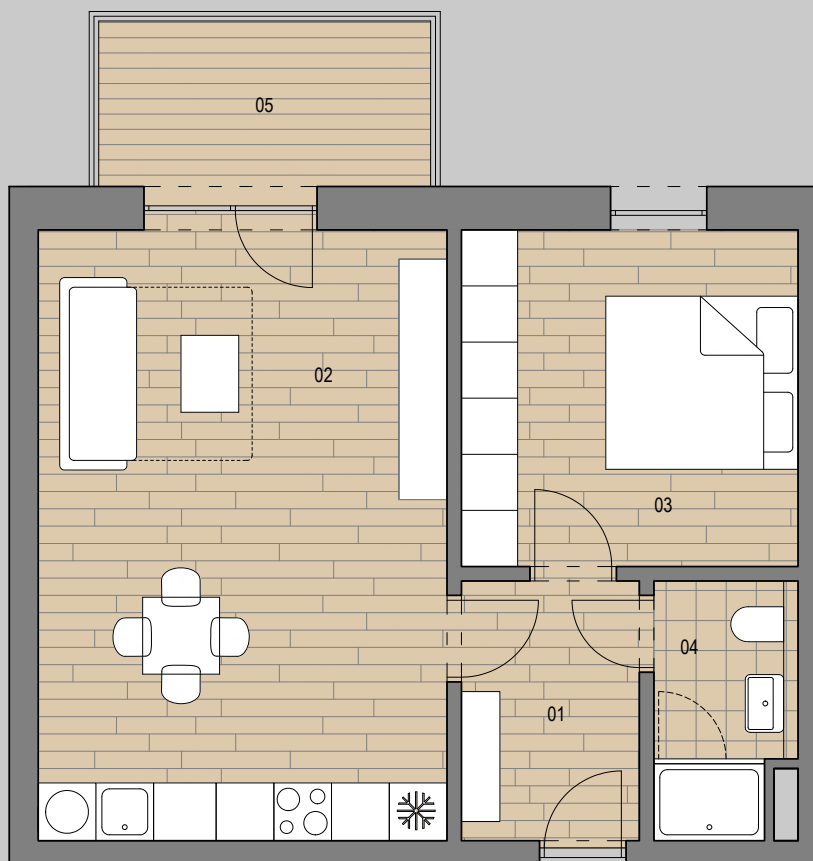
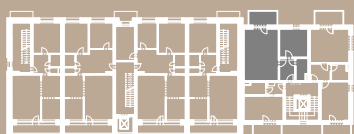


BYTOVÝ DŮM
NAD KESNERKOU

BYTOVÁ JEDNOTKA B2
2+kk

1 PŘEDSÍŇ	5,0m ²
2 OBYTNÁ MÍSTNOST	27,0m ²
3 LOŽNICE	12,3m ²
4 KOUPELNA	3,8m ²
5 BALKON	5,9m ²

PLOCHA CELKEM 48,1m²+5,9m²



0 1 2