

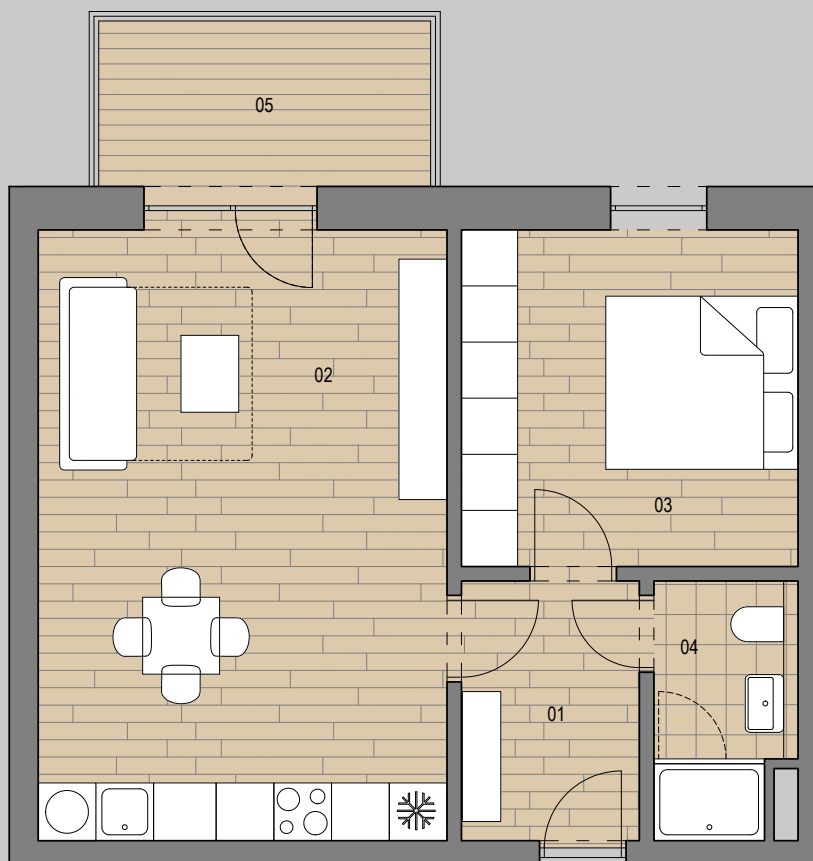
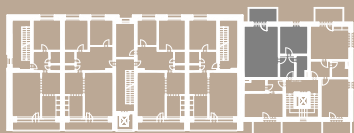


BYTOVÝ DŮM  
NAD KESNERKOU

BYTOVÁ JEDNOTKA B5  
2+kk

1 PŘEDSÍŇ	5,0m <sup>2</sup>
2 OBYTNÁ MÍSTNOST	27,0m <sup>2</sup>
3 LOŽNICE	12,3m <sup>2</sup>
4 KOUPELNA	3,8m <sup>2</sup>
5 BALKON	5,9m <sup>2</sup>

PLOCHA CELKEM 48,1m<sup>2</sup>+5,9m<sup>2</sup>



0 1 2